

INNOVATION

BLIX® Blindnietsschraube - Mutter | *BLIX® Blind rivet screw - nut*

Merkmale

- Verarbeitung an einseitig zugänglichen Bauteilen möglich.
- Äußere Schraubverbindung bzw. Gewinde kann z. B. mit einer Mutter versehen werden.
- Korrosions- und UV-beständig.
- Elektrisch nicht leitend (wichtig bei VDE).
- Keine thermische Verformung vom Material wie beim Bolzenschweißen.
- Montage mit Hand-Werkzeug sowie Elektro-Werkzeug möglich.
- Unmagnetische Verbindung (Medizintechnik).
- * Entspricht einer Belastung von 91,77 kg.
- Auf Anfrage andere Abmessungen möglich.

Features

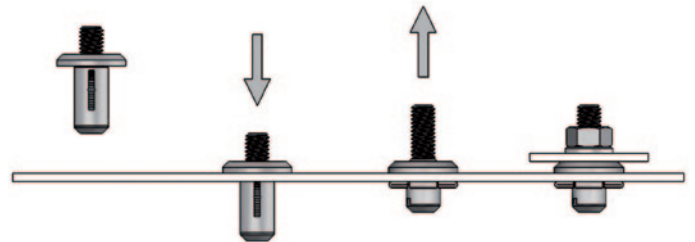
- *Processing at one-side accessible components possible.*
- *External thread can be provided with e.g. a nut.*
- *Corrosion- and UV-resistant.*
- *Electrically nonconducting (important for VDE - Association of German Electrical Engineers).*
- *No thermal deformation of the material as at the welding of bolts.*
- *Assembly with a hand tool as well as with an electric powered tool possible.*
- *Non-magnetic connection (medical technology).*
- ** Is equivalent to load of 91.77 kg.*
- *For other dimensions please send us an enquiry.*

Neues patentiertes Befestigungssystem bestehend aus einer Niete und Schraube bzw. Mutter aus Kunststoff zugleich!
The new patented fastening system which consists of a rivet and a plastic screw or nut!

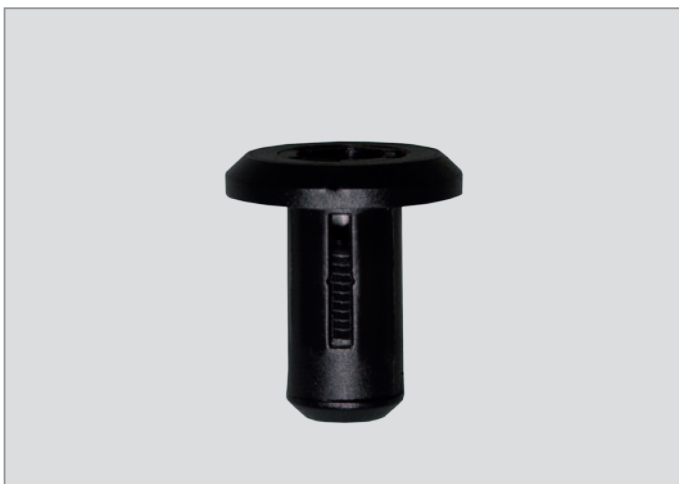


*Ausführung entspricht nicht immer im Detail der Zeichnung. Alle Maßangaben in mm.
 The part does not always comply in every detail with the drawing. All measurements in mm.*

Montagezeichnung | Installation drawing

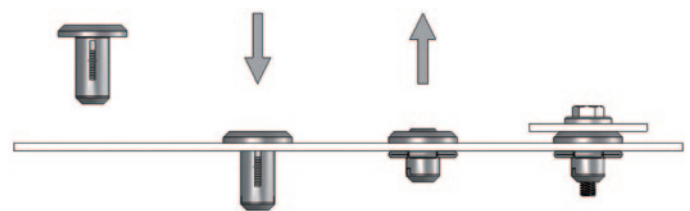


IMS-Art. Nr. IMS-Art. No.	Bef.-Loch Hole size	Bef.-Dicke Thickness	Gewinde Thread	Kopfdurchmesser Head diameter	Scherkraft Shear force	Zugfestigkeit Tensile strength
49068300	9,00	1,00 - 4,00	M 6 x 12,00 - 16,00	18,00	max. 900 N*	max. 900 N*



*Ausführung entspricht nicht immer im Detail der Zeichnung. Alle Maßangaben in mm.
 The part does not always comply in every detail with the drawing. All measurements in mm.*

Montagezeichnung | Installation drawing



IMS-Art. Nr. IMS-Art. No.	Bef.-Loch Hole size	Bef.-Dicke Thickness	Gewinde Thread	Kopfdurchmesser Head diameter
49069130	9,00	1,00 - 4,00	M 4	18,00

INNOVATION

BLIX® Werkzeug | *BLIX® Tool*



IMS-Art.-Nr. | *IMS-Art.-No.* 4906830W