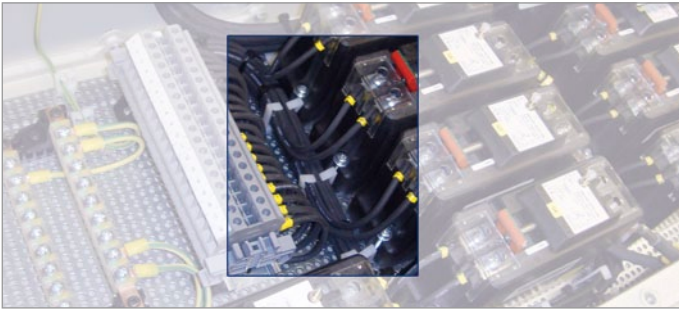


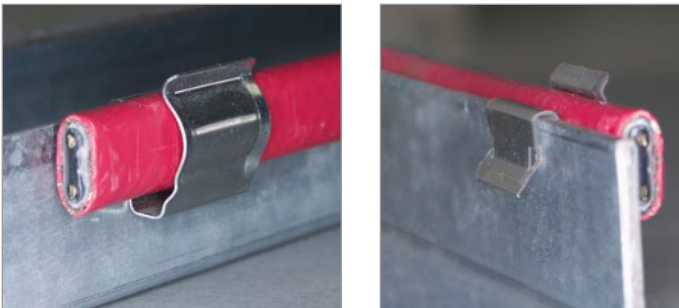
AKTION ELEKTRO

Anwendungsbeispiele



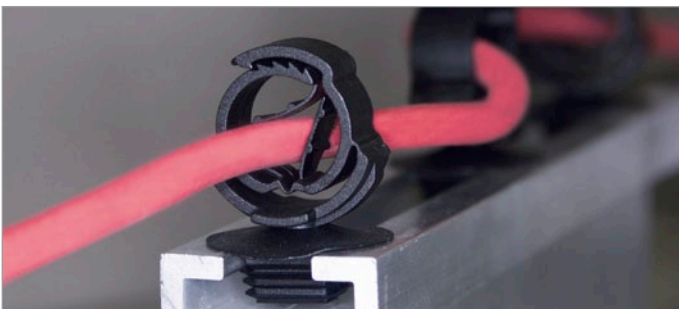
Kabelbefestigung

Die Fotos auf dieser Seite zeigen Praxisbeispiele von Kabelbefestigungen. Unser Portfolio in diesem Bereich ist sehr umfangreich und kann jeder Anforderung gerecht werden.



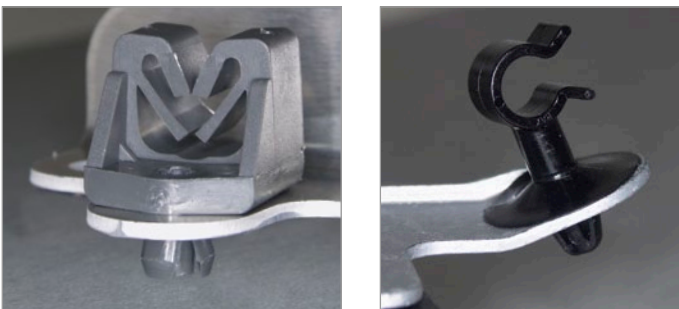
Kabelbefestigung mit einer Kabelklemme

- ▶ Die Metall-Kabelklemme wird ohne großen Kraufaufwand auf die Kante geschoben. Die Spitzenverkrallungen haken sich in Weichstahl, Aluminium und allen starren Trägern fest.
- ▶ Erschütterungs- und vibrationsfester Sitz ist bei dieser Befestigung garantiert.



Kabelbefestigung mit einem Kabelhalter

- ▶ Der Kabelhalter in diesem Fallbeispiel wurde speziell für die Befestigung auf Profilen entwickelt. Er wird einfach in die Profilöffnung eingesteckt. Er ist leicht wieder zu öffnen und hält Kabelverbindungen auch bei starken Vibrationen fest umschlossen.



- ▶ Die Montage unserer Kabelhalter kann unter anderem durch das Einstecken in ein Rund- oder Gewindeloch, das Aufstecken auf einen Grobgewindebolzen oder T-Stift, Vernieten, Verschrauben oder wie im nächsten Beispiel durch das Aufkleben erfolgen.

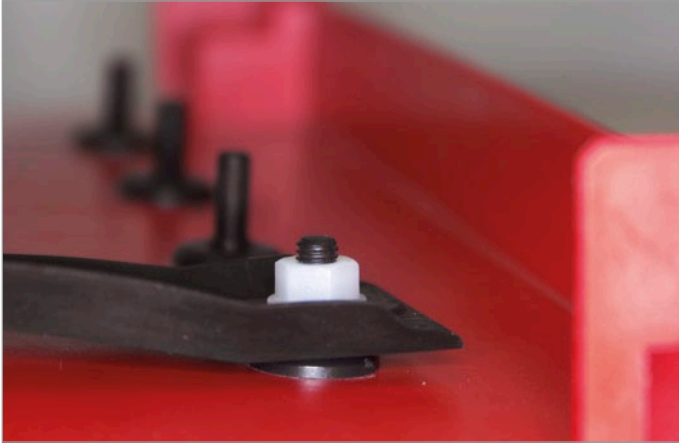


Kabelbefestigung mit einem Klebesockel

- ▶ Flexible und schnelle Verlegung von Kabeln wird mit dem Klebesockel gewährleistet. Er kann auf alle fett- und staubfreien Oberflächen geklebt werden. Die Kabelbinder können von vier Seiten eingefädelt werden. Für stabileren Halt ist der Klebesockel zusätzlich mit einem Montageloch zur Schraubbefestigung ausgestattet.

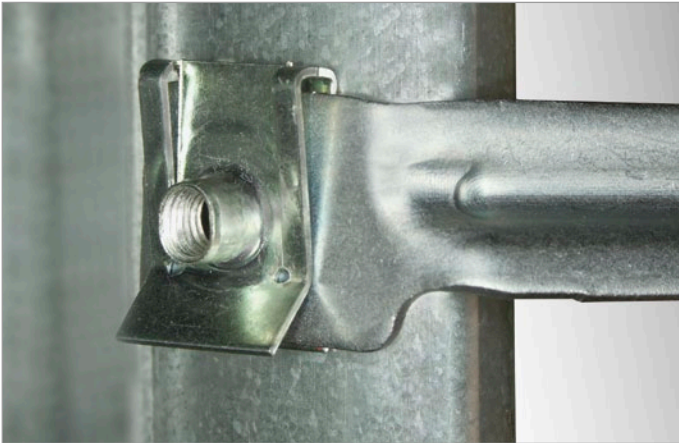
AKTION ELEKTRO

Anwendungsbeispiele

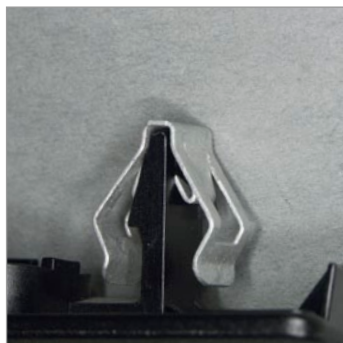
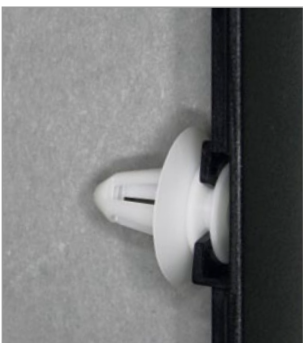
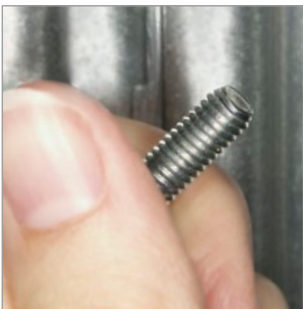


Fixieren von zwei Bauteilen

- ▶ Die Blindnietschraube wird mit einem Hand- oder Elektrowerkzeug auf das Bauteil genietet. Anschließend wird das zweite Bauteil auf das Gewinde aufgesteckt und mit einer Kunststoffmutter fixiert.
- ▶ Diese Verbindung ist elektrisch nicht leitend und erfüllt somit die VDE-Sicherheitsbestimmungen für die Elektrotechnik, Elektronik und Informationstechnik.



- ▶ Die Blechmutter wird auf die Blechkante oder in einem anderen Befestigungsfall in der Mitte des Blechs in eine geeignete Bohrung des zu befestigenden Elementes geklemmt. Anschließend werden die Blechbauteile mit einer Schraube verbunden.
- ▶ Im Gegensatz zu gewöhnlichen Schrauben und Muttern bleiben die Blechmuttern auch dann noch an ihrem Platz, wenn die Schraube gelöst wird.
- ▶ Blechmuttern sind eine schnelle und kostengünstige Alternative zu den herkömmlichen Befestigungsverfahren.



Befestigung von Abdeckungen und Verkleidungen

- ▶ Zur Befestigung von Abdeckungen und Verkleidungen gibt es eine Reihe unterschiedlicher Kunststoffclips und Metallklammern. Die Montage erfolgt durch das Eindrücken des Clips bzw. der Klammer in das Aufnahme Loch des Trägerbauteils. Wesentlicher Vorteil der demontierbaren Befestigungsart ist der leichte Zugang zum Inneren bei der Reparatur.