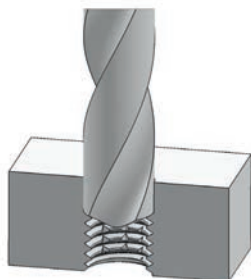


UNIVERSAL

MEBUX®-Gewindereparatursystem | *MEBUX® thread repair system*

Produktgruppe C14.01 | *Product Group C14.01*

Anwendung - metrische Gewinde | *Installation instructions metric threads*

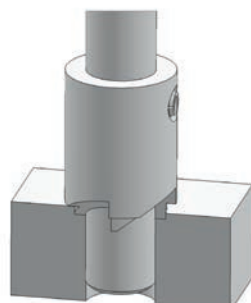


Schritt 1:

Bohren Sie das beschädigte Gewinde mit dem HSS-Bohrer (B) bis zum Grund auf. Dabei auf eine gerade Bohrungsführung achten.

Step 1:

Drill through the damaged thread with the drill (B). Take care to keep the drill aligned.

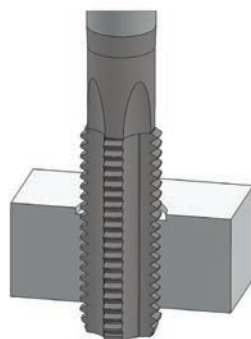


Schritt 2:

Nehmen Sie sich den Sitzfräser (F) zur Hand und senken Sie die Bohrung bis zum Tiefenanschlag an.

Step 2:

Use the hub cutter (F) until you reach the limit stop.

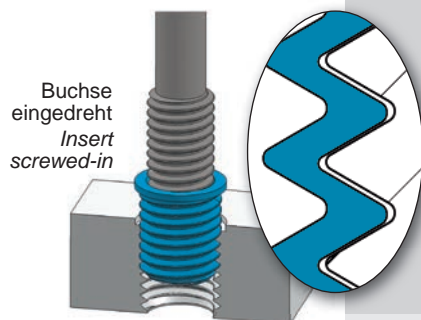


Schritt 3:

Mit dem Gewindeschneider (G) kann nun ein neues Gewinde geschnitten werden. Auch hierbei ist auf eine gerade Bohrungsführung zu achten. Wenn die volle Bohrtiefe erreicht wurde, den Gewindeschneider (G) ausdrehen und die Späne ausblasen.

Step 3:

Cut a new thread with the tap (G). Take care to keep the tap (G) aligned. Afterwards blow out the new thread.

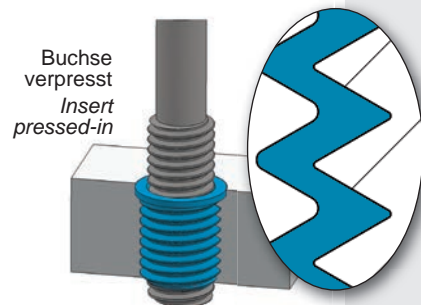


Schritt 4:

Drehen Sie die MEBUX®-Buchse mittels eingeoiltem Eindrehwerkzeug (E) vollständig in das Gewinde ein. Es entsteht ein bemerkbarer Widerstand.

Step 4:

Use the oiled turning tool (E) to screw the insert into the thread. As soon as the insert is fully screwed into the thread you will notice a larger screw-in resistance.



Schritt 5:

Drehen Sie das Werkzeug weiter, bis der Eindrehwiderstand wieder spürbar abnimmt. Nur so ist gewährleistet, dass die Buchse in die Gewindegänge des Werkstücks gepresst wird.

Step 5:

Keep on turning until the resistance decreases. This process is necessary to press the insert into the thread.

UNIVERSAL

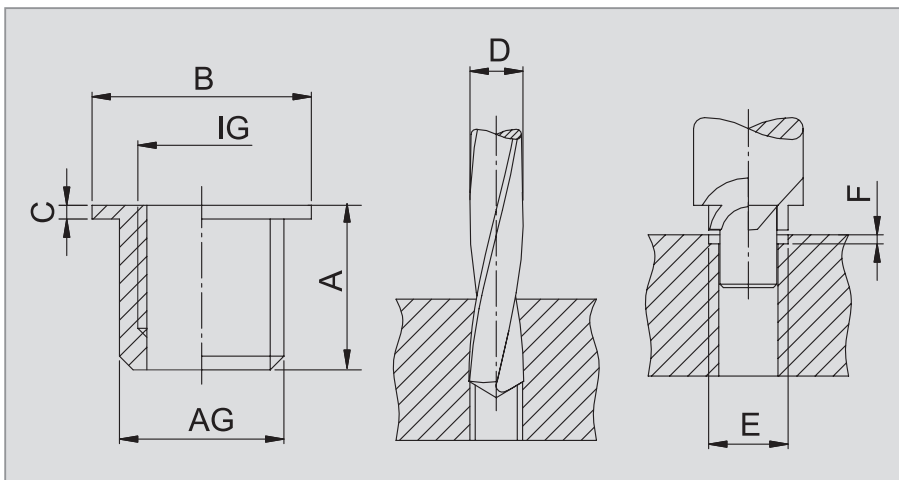
MEBUX®-Gewindereparatursystem | MEBUX® thread repair system

Merkmale

- MEBUX®-Gewindereparaturbuchsen sind für hohe Dauerbelastungen sowie häufiges Ein- und Ausschrauben geeignet.
- Druckdicht bei Wasser, Ölen, anderen Flüssigkeiten und Gasen.
- Ausdrehsicher ohne verkleben.
- Eine zusätzliche Fixierung im Werkstück ist durch den vorhandenen Bund nicht erforderlich.
- Auch für die Lebensmittelindustrie geeignet, da bestimmte Abmessungen in Edelstahl lieferbar.
- In folgenden Materialien einsetzbar: Aluminium, Messing, Stahl- und Gusswerkstoffen.

Features

- MEBUX® spark plug inserts are able to withstand high continuous strains as well as frequent tightening and undoing of screws.
- Pressure sealed to resist water, oil and other liquids, as well as gases.
- Glueing is not necessary as they are absolutely secure against unscrewing.
- Additional fixing in workpiece is not required because of the existing collar.
- Suitable for the food industry as certain sizes are available in stainless steel.
- Inserts can be assembled in following materials: aluminium, brass, steel or casting materials.



Produktgruppe C14.01
Product group C14.01

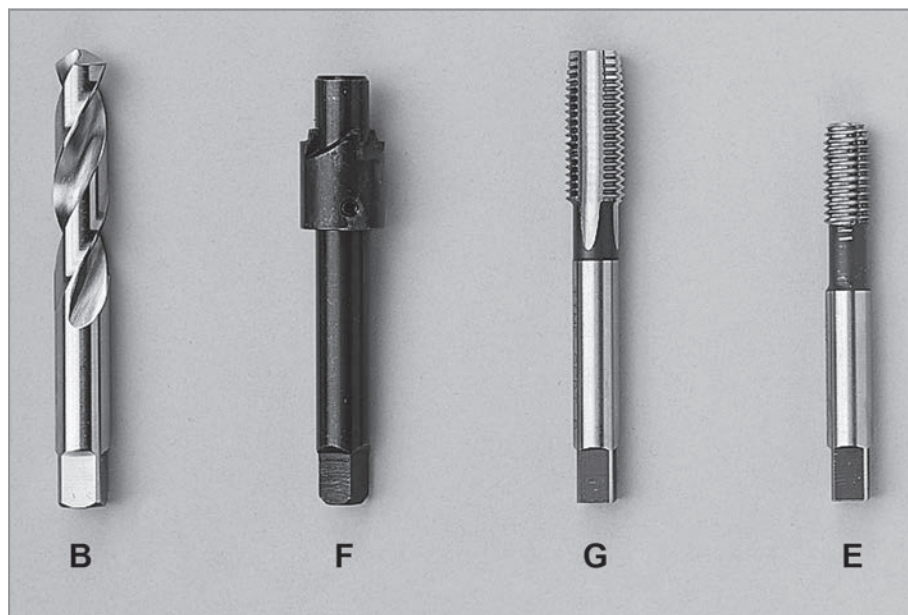
Ausführung entspricht nicht immer im Detail der Zeichnung. Alle Maßangaben in mm.
The part does not always comply in every detail with the drawing. All measurements in mm.

Buchsen | Spark plug insert

IMS-Art.-Nr. IMS Part No.	Innengewinde (IG) Internal thread (IG)	Außengewinde (AG) External thread (AG)	A	B	C	D	E	F	Material	Oberfläche Surface
90040706	M4 x 0,70	M4,8 x 0,70	6,00	5,50	0,75	4,20	5,80	1,70	M	VZ
90040708	M4 x 0,70	M4,8 x 0,70	8,00	5,50	0,75	4,20	5,80	1,70	M	VZ
90050876	M5 x 0,80	M5,9 x 0,80	7,60	7,00	0,75	5,05	7,10	1,80	M	VZ
90050810	M5 x 0,80	M5,9 x 0,80	10,00	7,00	0,75	5,05	7,10	1,80	M	VZ
90061094	M6 x 1,00	M7,2 x 1,00	9,40	8,00	0,75	6,25	8,10	1,80	M	VZ
90061094E	M6 x 1,00	M7,2 x 1,00	9,40	8,00	0,75	6,25	8,10	1,80	A2	BL
90061012	M6 x 1,00	M7,2 x 1,00	12,00	8,00	0,75	6,25	8,10	1,80	M	VZ
90061012E	M6 x 1,00	M7,2 x 1,00	12,00	8,00	0,75	6,25	8,10	1,80	A2	BL
90071010	M7 x 1,00	M8,25 x 1,00	10,00	8,80	0,75	7,35	8,90	1,90	M	VZ
90081211	M8 x 1,25	M9,5 x 1,25	11,70	10,60	0,75	8,20	10,70	2,10	M	VZ
90081211E	M8 x 1,25	M9,5 x 1,25	11,70	10,60	0,75	8,20	10,70	2,10	A2	BL
90081216	M8 x 1,25	M9,5 x 1,25	16,20	10,60	0,75	8,20	10,70	2,10	M	VZ
90081216E	M8 x 1,25	M9,5 x 1,25	16,20	10,60	0,75	8,20	10,70	2,10	A2	BL
90101015	M10 x 1,00	M11,2 x 1,00	15,00	11,60	0,75	10,30	12,90	2,00	M	VZ
90101215	M10 x 1,25	M11,5 x 1,25	15,00	12,60	0,75	10,30	12,90	2,20	M	VZ
90101220	M10 x 1,25	M11,5 x 1,25	20,00	12,60	0,75	10,30	12,90	2,20	M	VZ
90101514	M10 x 1,50	M11,8 x 1,50	14,00	12,60	0,75	10,30	12,90	2,20	M	VZ
90101514E	M10 x 1,50	M11,8 x 1,50	14,00	12,60	0,75	10,30	12,90	2,20	A2	BL
90101520	M10 x 1,50	M11,8 x 1,50	20,00	12,60	0,75	10,30	12,90	2,20	M	VZ
90101520E	M10 x 1,50	M11,8 x 1,50	20,00	12,60	0,75	10,30	12,90	2,20	A2	BL
90121592	M12 x 1,50	M13,9 x 1,50	9,20	15,00	0,75	12,30	15,10	2,10	M	VZ
90121516	M12 x 1,50	M13,9 x 1,50	16,30	15,00	0,75	12,30	15,10	2,10	M	VZ
90121524	M12 x 1,50	M13,9 x 1,50	24,00	15,00	0,75	12,30	15,10	2,10	M	VZ
90121716	M12 x 1,75	M14,2 x 1,75	16,20	15,00	0,75	12,70	15,40	2,80	M	VZ
90121724	M12 x 1,75	M14,2 x 1,75	24,00	15,00	0,75	12,70	15,40	2,80	M	VZ

UNIVERSAL

MEBUX®-Gewindereparatursystem | MEBUX® thread repair system



Produktgruppe C14.01
Product group C14.01

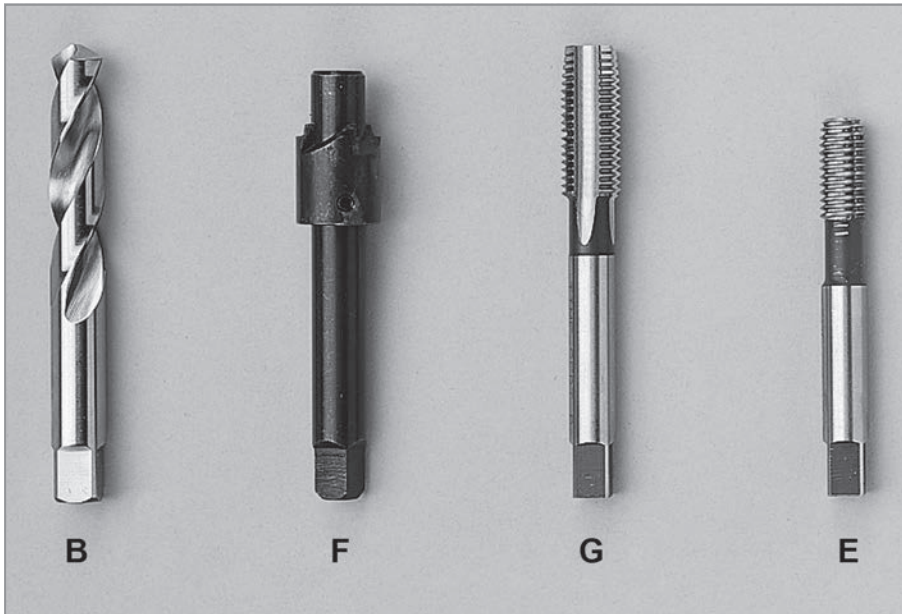
Ausführung entspricht nicht immer im Detail der Zeichnung. Alle Maßangaben in mm.
The part does not always comply in every detail with the drawing. All measurements in mm.

Werkzeuge | Tools

IMS-Art.-Nr. IMS Part No.	Gewinde Thread	Beschreibung	Description	Werkzeugsatz Tool kit
7204070E	M4 x 0,70	Eindrehwerkzeug	turning tool	7204070W
7204070G		Gewindeschneider	threader	
7204070B		Bohrer	drill	
7204070F		Sitzfräser	hub cutter	
7205080E	M5 x 0,80	Eindrehwerkzeug	turning tool	7205080W
7205080G		Gewindeschneider	threader	
7205080B		Bohrer	drill	
7205080F		Sitzfräser	hub cutter	
7206100E	M6 x 1,00	Eindrehwerkzeug	turning tool	7206100W
7206100G		Gewindeschneider	threader	
7206100B		Bohrer	drill	
7206100F		Sitzfräser	hub cutter	
7207100E	M7 x 1,00	Eindrehwerkzeug	turning tool	7207100W
7207100G		Gewindeschneider	threader	
7207100B		Bohrer	drill	
7207100F		Sitzfräser	hub cutter	
7208125E	M8 x 1,25	Eindrehwerkzeug	turning tool	7208125W
7208125G		Gewindeschneider	threader	
7208125B		Bohrer	drill	
7208125F		Sitzfräser	hub cutter	
7210100E	M10 x 1,00	Eindrehwerkzeug	turning tool	7210100W
7210100G		Gewindeschneider	threader	
7210100B		Bohrer	drill	
7210100F		Sitzfräser	hub cutter	
7210125E	M10 x 1,25	Eindrehwerkzeug	turning tool	7210125W
7210125G		Gewindeschneider	threader	
7210100F		Sitzfräser	hub cutter	
7210125B		Bohrer	drill	

UNIVERSAL

MEBUX®-Gewindereparatursystem | MEBUX® thread repair system



Produktgruppe C14.01
Product group C14.01

Ausführung entspricht nicht immer im Detail der Zeichnung. Alle Maßangaben in mm.
The part does not always comply in every detail with the drawing. All measurements in mm.

Werkzeuge | Tools

IMS-Art.-Nr. IMS Part No.	Gewinde Thread	Beschreibung	Description	Werkzeugsatz Tool kit
7210150E	M10 x 1,50	Eindrehwerkzeug	turning tool	7210150W
7210150G		Gewindeschneider	threader	
7210100F		Sitzfräser	hub cutter	
7210150B		Bohrer	drill	
7212150E	M12 x 1,50	Eindrehwerkzeug	turning tool	7212150W
7212150G		Gewindeschneider	threader	
7212150B		Bohrer	drill	
7212150F		Sitzfräser	hub cutter	
7212175E	M12 x 1,75	Eindrehwerkzeug	turning tool	7212175W
7212175G		Gewindeschneider	threader	
7212175B		Bohrer	drill	
7212175F		Sitzfräser	hub cutter	